

MMapFactor Navigator für Android funktioniert jetzt unter Windows 11!

Ein großer Durchbruch! Eine der am besten bewerteten kostenlosen Offline-GPS-Navigations-Apps für Android, MapFactor Navigator, ist jetzt für Windows 11 verfügbar!



Obwohl es seit 2002 auch eine Software-Variante des Navigators speziell für Windows und WinCE OS gibt, den PC & Pocket Navigator, werden Nutzer mit Windows 11 diese neue Navigationsalternative sicherlich begrüßen. Die Version für Android bietet viele verbesserte und zusätzliche Funktionen und eine schönere Benutzeroberfläche, inklusive 3D-Navigation, die man im klassischen PC Navigator nicht findet.

Die Installation von Navigator für Android auf einem Windows 11-Gerät ist nicht kompliziert. Die Anwendung kann einfach und [völlig kostenlos im Amazon AppStore heruntergeladen](#) werden. Für die Navigationsfunktion muss man lediglich überprüfen, ob das Gerät die GPS-Position ermitteln kann oder ob die Anschaffung eines [zusätzlichen GPS-Empfängers](#) erforderlich ist.

Die Android-Version von MapFactor Navigator unter Windows 11 bietet alles, was Benutzer von der Verwendung von Navigator auf einem Android-Handy oder -Tablet gewohnt sind: eine zuverlässige, kostenlose Offline-GPS-Navigation mit detaillierten Sprachanweisungen, einschließlich:

- Kostenlose Offline-Karten mit Postleitzahlen (vollständige GB-Postleitzahlen) werden auf Ihr Gerät installiert
- Routing-Modi für PKW, Bus*, LKW*, Fußgänger, Fahrrad, Motorrad oder Wohnmobil*
- Übersicht über das bevorstehende Manöver und dessen Distanz werden auf dem Bildschirm angezeigt
- POI (Sehenswürdigkeiten, Sonderziele)
- Geschwindigkeitsbegrenzungen und Kamerawarnungen

- Lieblingsrouten und -orte
- Der 2D/3D-Modus ermöglicht eine realistische Kartendarstellung
- Tag-/Nacht-Kartenmodus
- Routenvermeidung – Blockieren Sie eine bestimmte Straße von Ihrer Route
- Karten drehen sich in Fahrtrichtung oder nach Norden
- Anpassungsmöglichkeiten

Die neue Windows 11-Version bietet auch die **optionalen Funktionen von Navigator für Android**:

- professionelle TomTom-Karten (Standard oder Truck)
 - *TomTom Truck-Karten sind wichtig für richtige Rutenführung den Grossfahrzeugen (LKW, Busse, Wohnwagen).
- Premium-Funktionen: Alternative Routen, Head-Up-Display, App-Farbthemen
- Live-HD-Verkehrsinformationen (über 80 Länder)
- Online-Suche
- Fernbefehle

Für Kunden, die frühere Versionen des Windows-Betriebssystems oder WinCE-Geräte verwenden, wird der übliche [PC & Pocket Navigator](#) (Standard / [Truck](#)) für Windows/WinCE weiterhin verfügbar sein.

Über MapFactor Navigator

MapFactor Navigator ist eine kostenlose Offline-GPS-Navigations-App für Android-, iOS- und Windows-Smartphones und -Tablets mit mehr als 35 Millionen Downloads. Sie bietet detaillierte Schritt-für-Schritt-Sprachnavigation in verschiedenen Sprachen, OSM-Kartenabdeckung für über 200 Länder und eine Vielzahl nützlicher Funktionen. Dank der Offline-Karten können Sie ganz ohne Datenverbindung navigieren. Alternativ bietet Navigator professionelle TomTom-Karten für Standardfahrzeuge oder LKW.

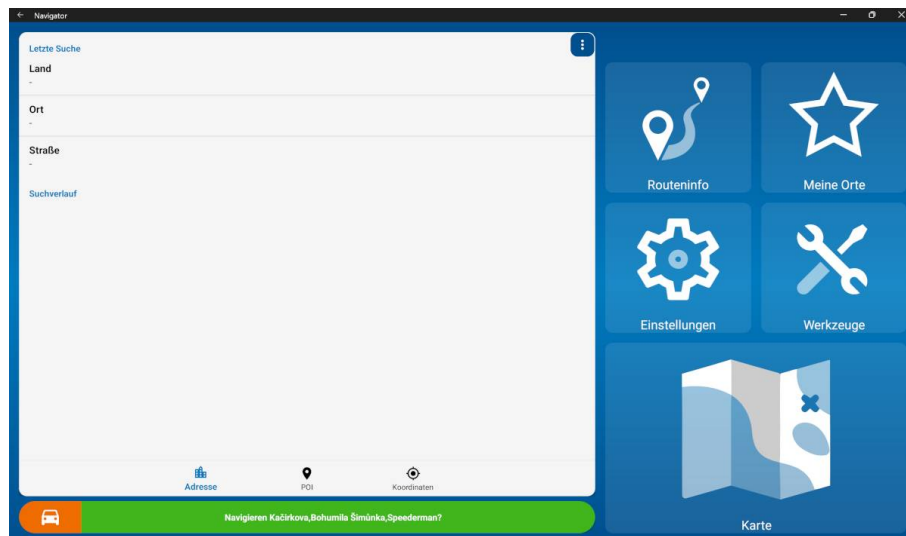
Über MapFactor

MapFactor s.r.o. mit Sitz in Prag entwickelt Navigationssoftware und Fahrzeugortungssysteme schon seit 2001. Dies sind Navigation für Standardnutzer, sowohl spezialisierte Navigationssoftware und Navigationsgeräte für die LKW-Fahrer, Navigationssysteme für Rettungsdienste (Ärztlicher Rettungsdienst, Feuerwehr etc.) oder Fahrzeug- und Flottenortung. Die Navigationssoftware von Mapfactor ist für Geräte mit den Betriebssystemen Android, iOS, Windows, WinCE und Windows Phone geeignet.

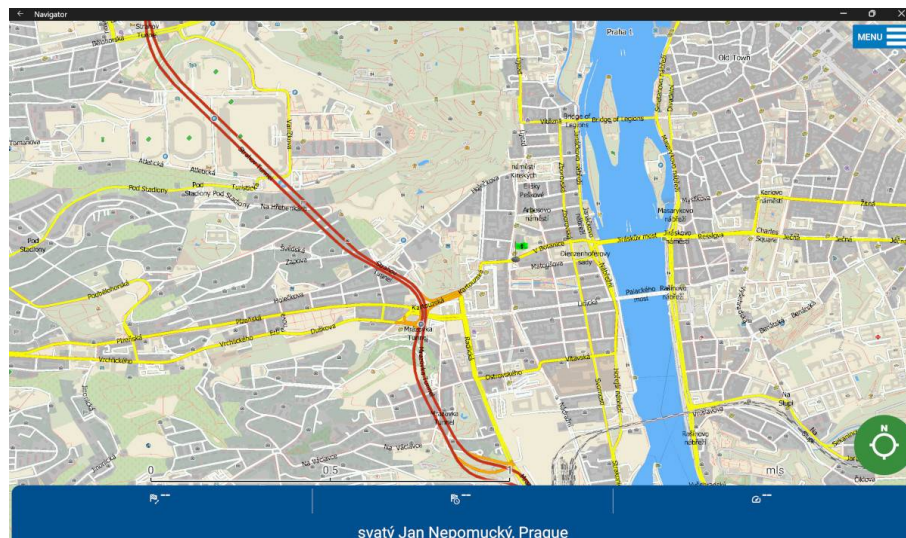
Weitere Informationen

- Pressemitteilungen: <https://mapfactor.com/de/uber-uns/press-releases/>
- Produktseite: <https://navigatorfree.mapfactor.com>

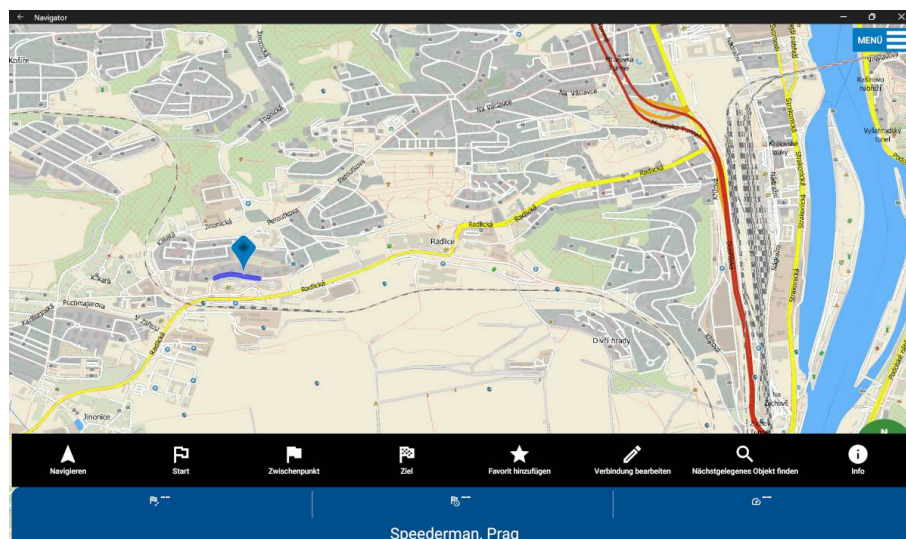
Navigator 7.3 for Android auf Windows 11 - Bilder



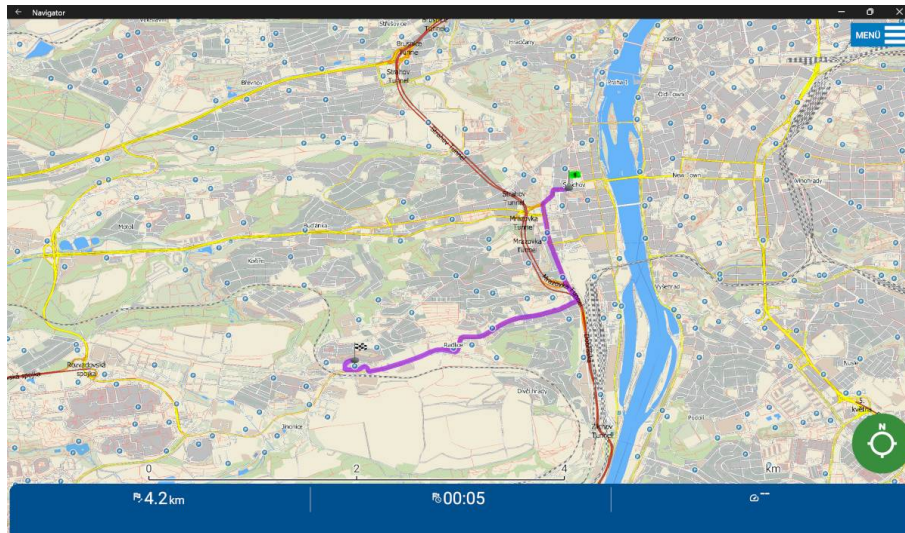
Navigator 7.3 for Android - Main Menu on Windows 11 laptop



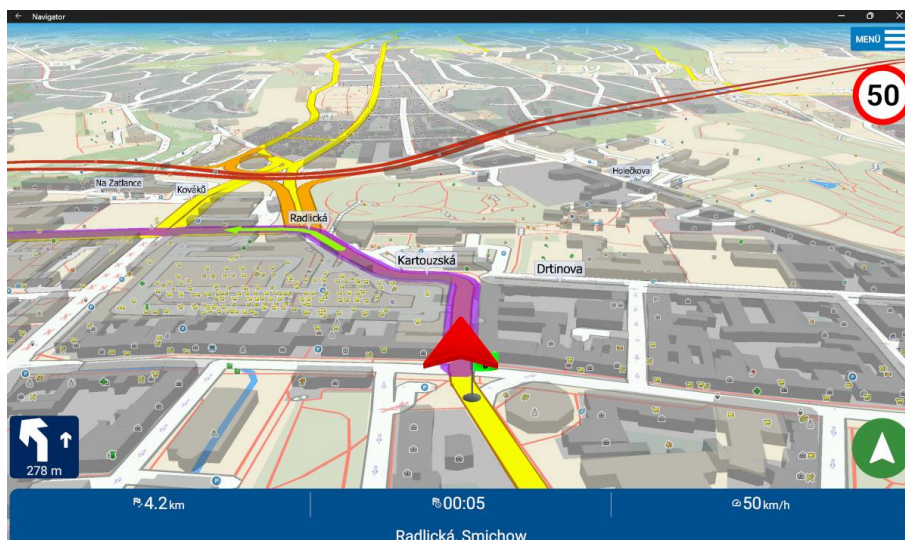
Kartenübersicht mit dem Start



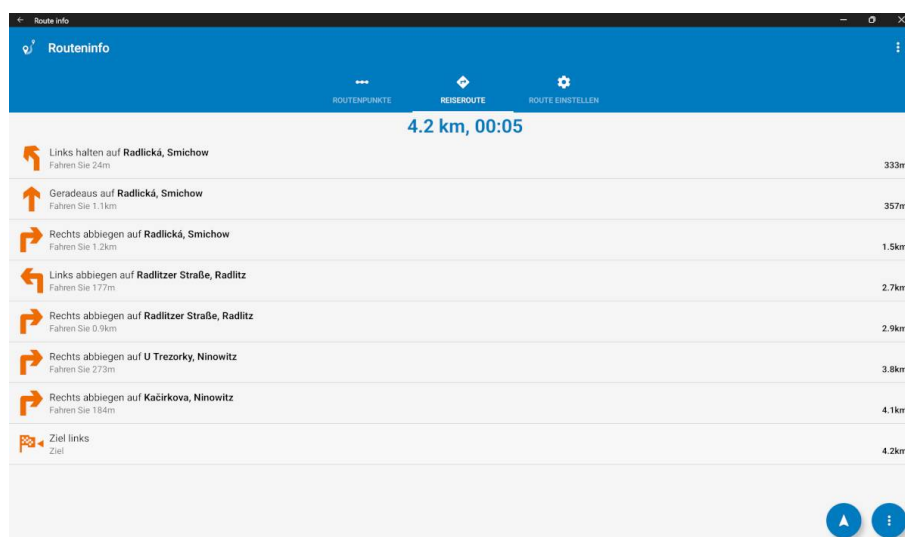
Karten-Werkzeugeleiste



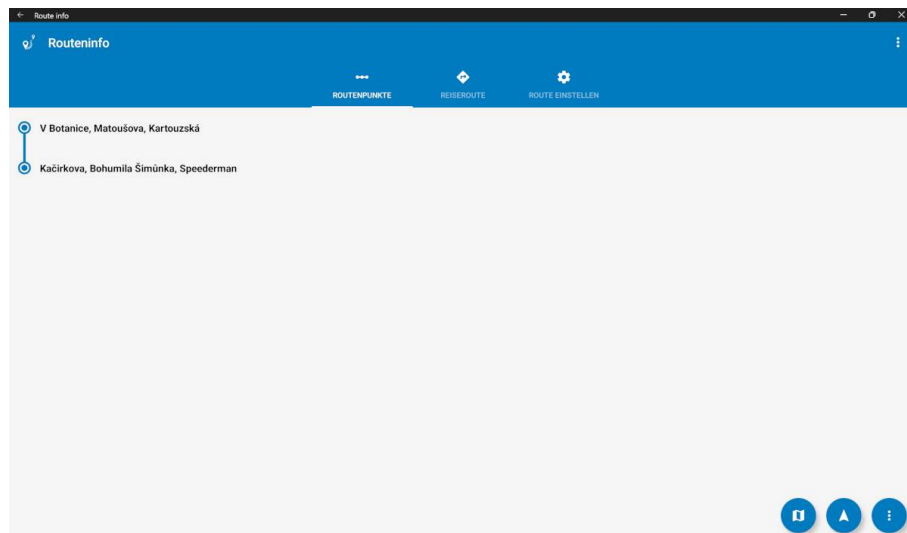
Berechnete Route – Übersicht auf der Karte



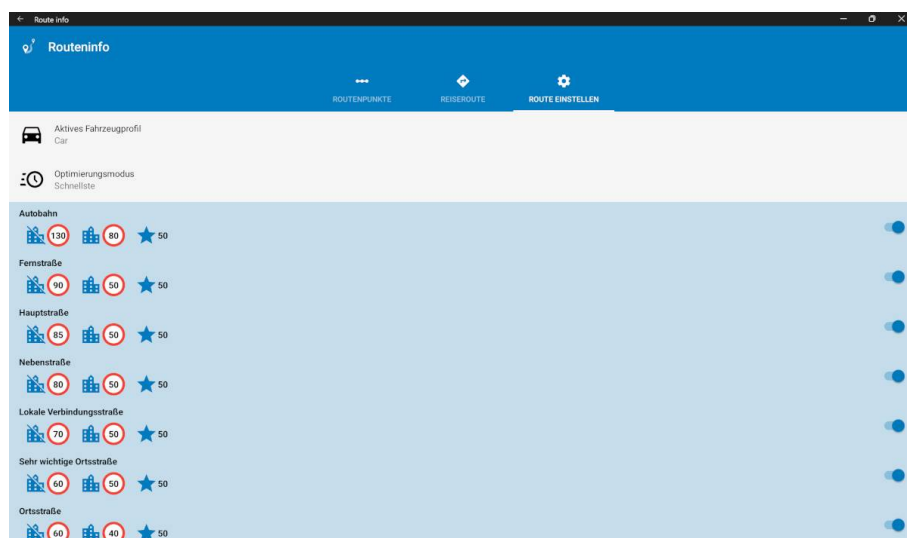
3D-Navigation mit detaillierten Anweisungen



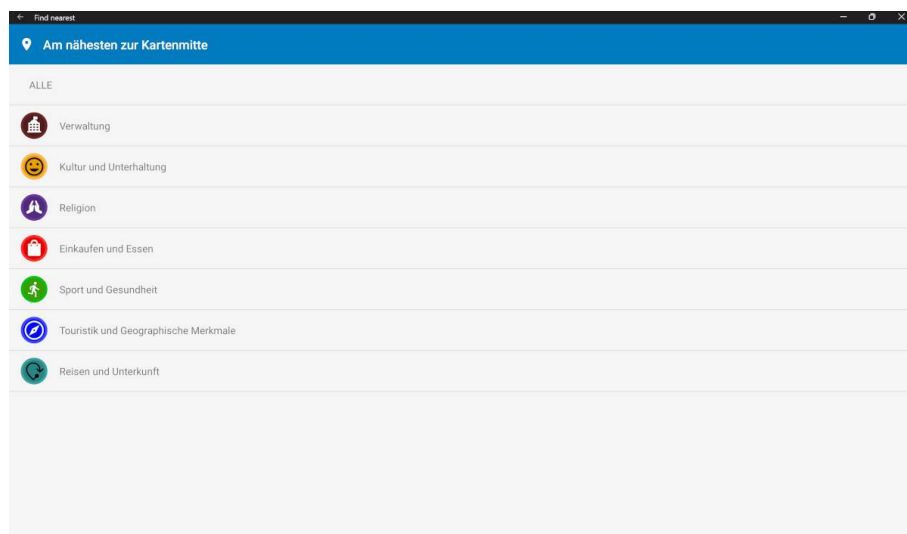
Routeninfo - Reiseroute



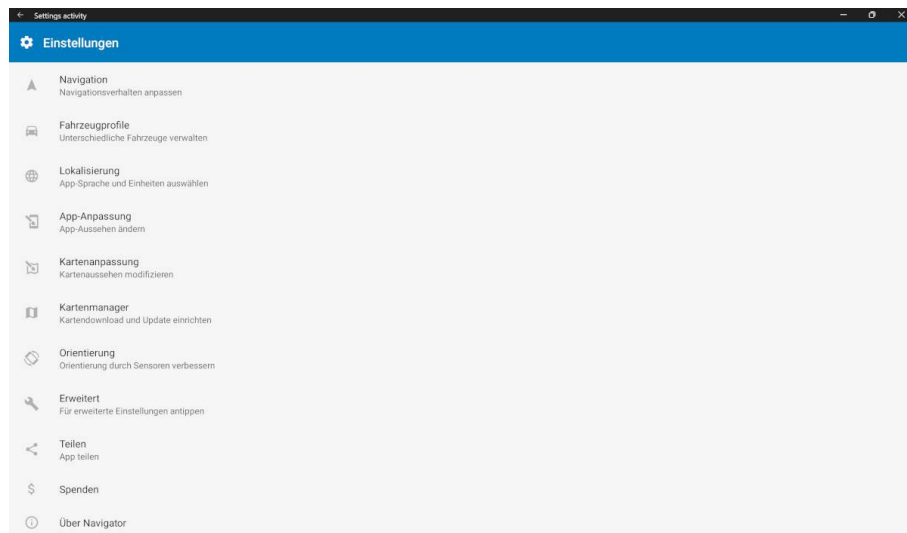
Routeninfo - Routenpunkte



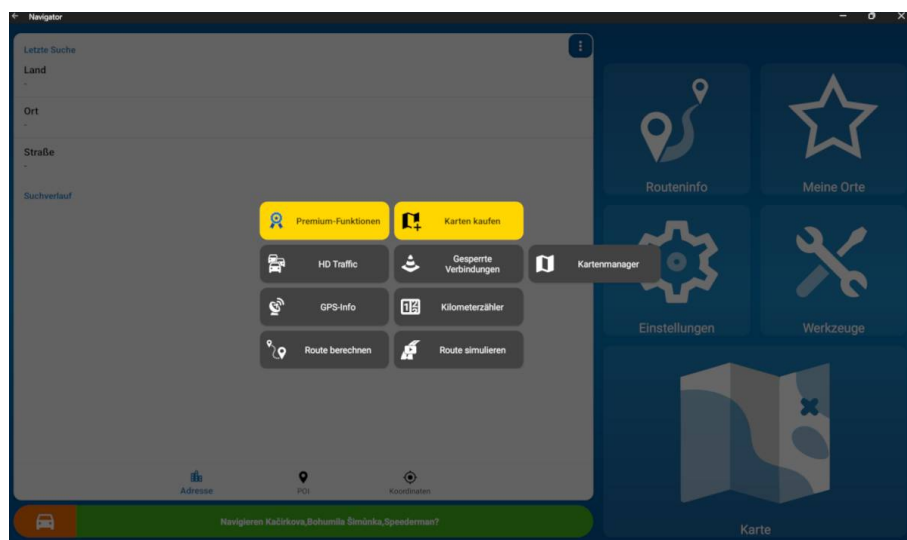
Route einstellen – aktives Fahrzeugprofil, Optimierungsmodus, Strassenparameter



POI-Kategorien



Navigator-Einstellungen



Werkzeuge