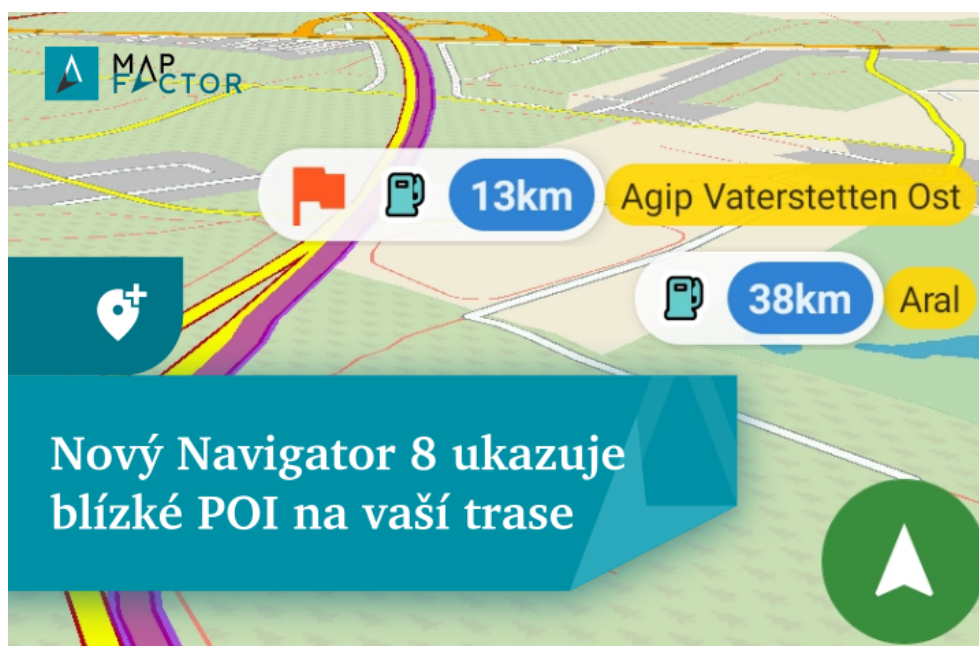


Nový Navigator 8 přináší snadné plánování zastávek na vaší trase



Praha, 12. září 2025

Zobrazení nejblížeších čerpacích stanic a dalších POI přímo podél trasy

Společnost MapFactor uvádí na trh novou verzi navigační aplikace MapFactor Navigator 8 pro Android. Hlavní novinkou je praktická funkce **zobrazování nejblížeších bodů zájmu (POI) podél trasy během navigace**, která řidičům výrazně **usnadňuje plánování zastávek** – ať už se jedná o čerpací stanice, nabíjecí stanice pro elektromobily, parkoviště, odpočívadla nebo další místa.

Ve výchozím nastavení aplikace **automaticky zobrazí dvě nejblížeší čerpací stanice** jako ikonky s uvedením vzdálenosti přímo na navigační obrazovce. Po klepnutí na ikonu a výběru v nabídce může uživatel snadno **přidat** zvolenou zastávku **jako průjezdní bod** – trasa se automaticky přepočítá s ohledem na nové místo. Typ bodů zájmu lze jednoduše **změnit** nebo funkci zcela **skrýt** a později opět aktivovat. Funkce nejblížeších bodů zájmu byla přidána na základě četných podnětů od samotných uživatelů Navigatoru.

Bližší informace najdete v [návodu k nové funkci nejblížeších POI podél trasy](#).

Nová funkce je zdarma dostupná všem uživatelům od verze 8.0. Nový Navigator 8 je nyní ke stažení ve všech variantách pro Android – bezplatné verzi [MapFactor Navigator](#), profesionálních [Navigator Car PRO](#) (pro standardní vozidla) a [Navigator Truck PRO](#) (pro rozměrná vozidla – kamiony, autobusy apod.) – v Obchodě Google Play.

Touto aktualizací MapFactor dále rozšiřuje svou nabídku praktických nástrojů pro každodenní i profesionální řidiče.

Další vylepšení v Navigatoru 8

Mezi další novinky ve verzi 8 patří **vylepšené informace o aktuální dopravní situaci (HD Traffic)**, **podpora zobrazení přes celou obrazovku (edge-to-edge)** pro Android 15+ a **nová barevná schémata mapy** inspirovaná vzhledem **OpenStreetMaps** – přidán rovněž na základě podnětů uživatelů.

O MapFactor Navigatoru

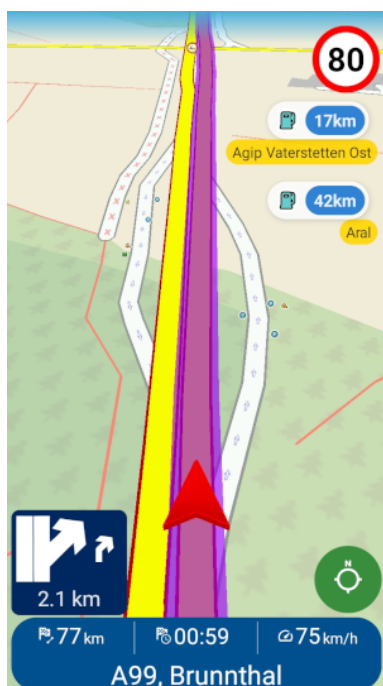
MapFactor Navigator je offline GPS navigační aplikace dostupná zdarma pro operační systémy Android, iOS, Windows a WinCE. Nabízí spolehlivé hlasové pokyny, offline mapy, dopravní informace v reálném čase, speciální režimy pro nákladní vozy a rozsáhlé možnosti přizpůsobení.

Více informací o Navigatoru a možnost stažení nejnovější verze najdete na adrese: navigatorfree.mapfactor.com

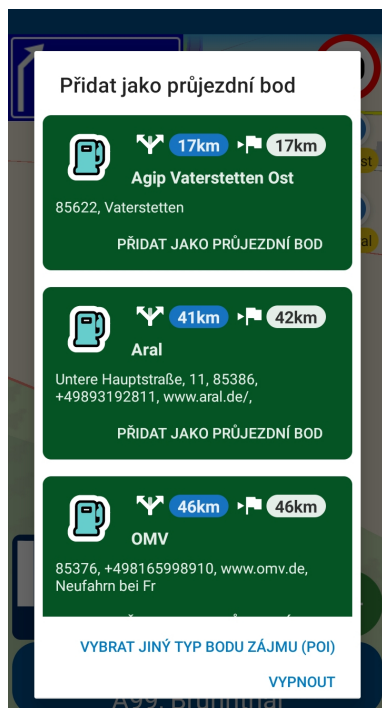
Kontakt pro média:

Dana Nováková, novakova@mapfactor.com

Screenshots – Navigator 8 funkce „Nejbližší POI podél trasy“:



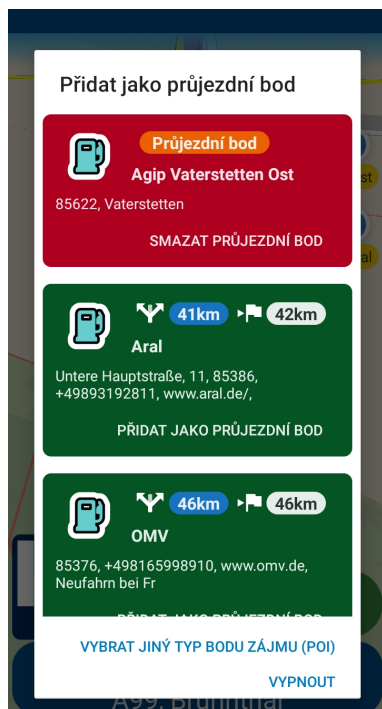
Navigator 8 – Navigační obrazovka: Nejbližší POI podél trasy (čerpací stanice)



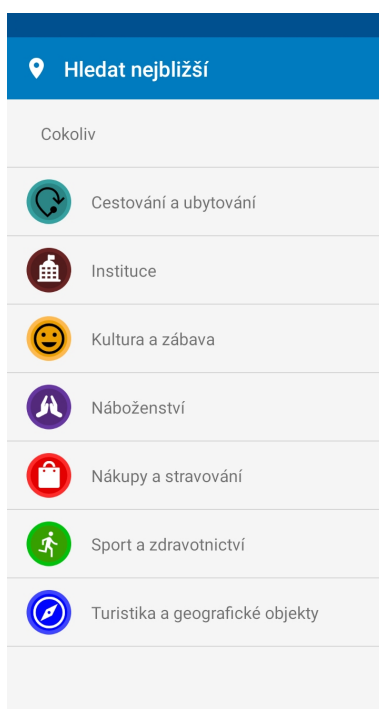
Navigator 8 – Menu akcí blízkých POI podél trasy



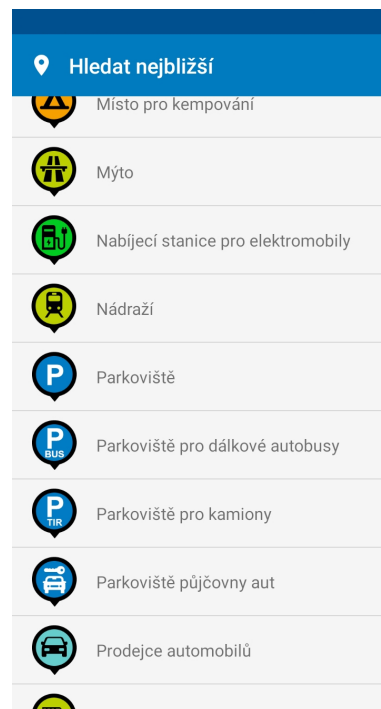
Navigator 8 - Navigační obrazovka: Nejbližší POI podél trasy přidaná jako průjezdní bod



Navigator 8 – Menu akcí blížkých POI podél trasy s průjezdním bodem



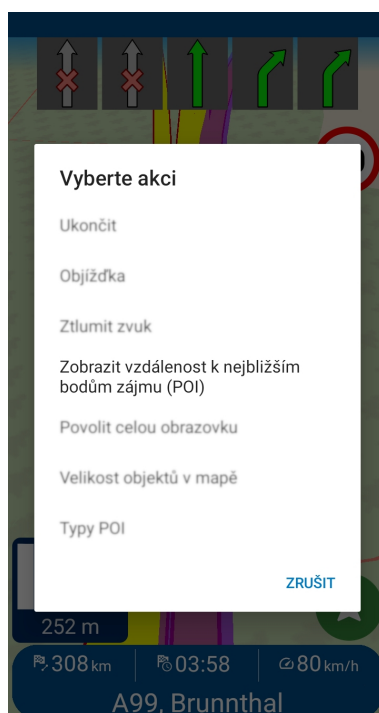
Navigator 8 – kategorie POI (bodů zájmu)



Navigator 8 – příklad některých z typů POI v kategorii Cestování a ubytování

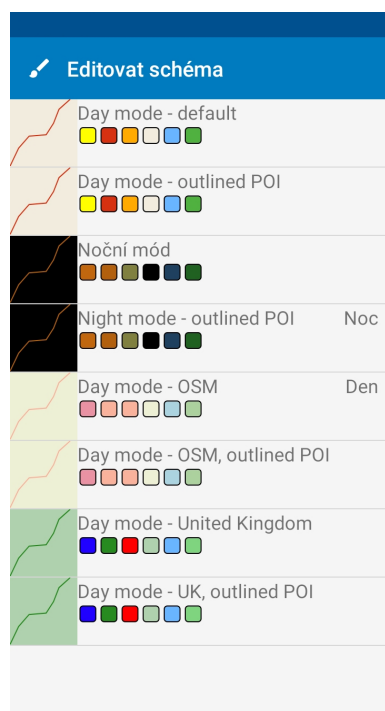


Navigator 8 – Navigační obrazovka: Nejbližší POI podél trasy - parkoviště

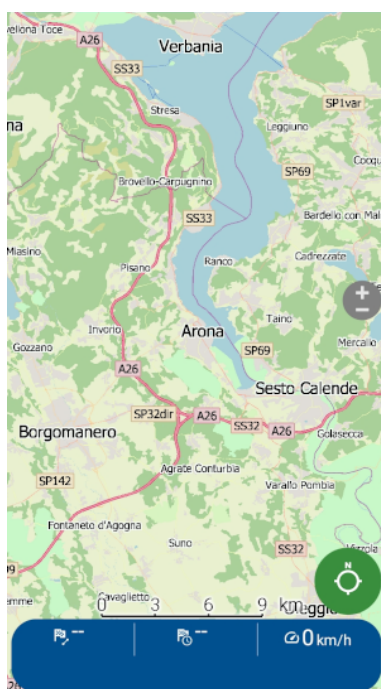


Navigator 8 – Rychlé akce při navigaci: Zobrazit vzdálenost k nejbližším POI

Screenshots – Nová barevná schémata mapy inspirovaná OpenStreetMaps



Navigator 8 - Nastavení – Menu „Editovat schéma“ s novými OSM schématy mapy

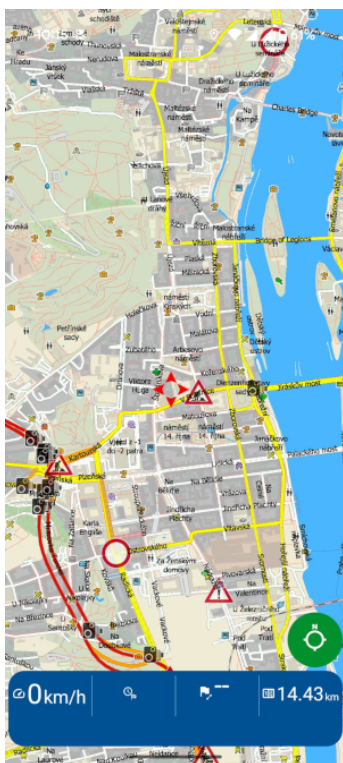


Navigator 8 – Mapa v nových barvách OSM (denní schéma)

Screenshots – Nové Edge-to-Edge zobrazení na OS Android 15



Navigator 8 – Nové zobrazení na Android 15 (OSM denní schéma mapy)



Navigator 8 – Nové zobrazení na Android 15 (výchozí barevné nastavení mapy)